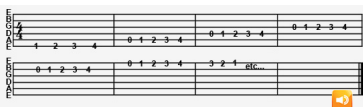


{comments on}

La gamme chromatique est un assortiment de douze notes comprenant les sept notes principales de la gamme diatonique ainsi que les cinq notes intermédiaires qui définissent douze intervalles rigoureusement ou sensiblement égaux dans une octave.

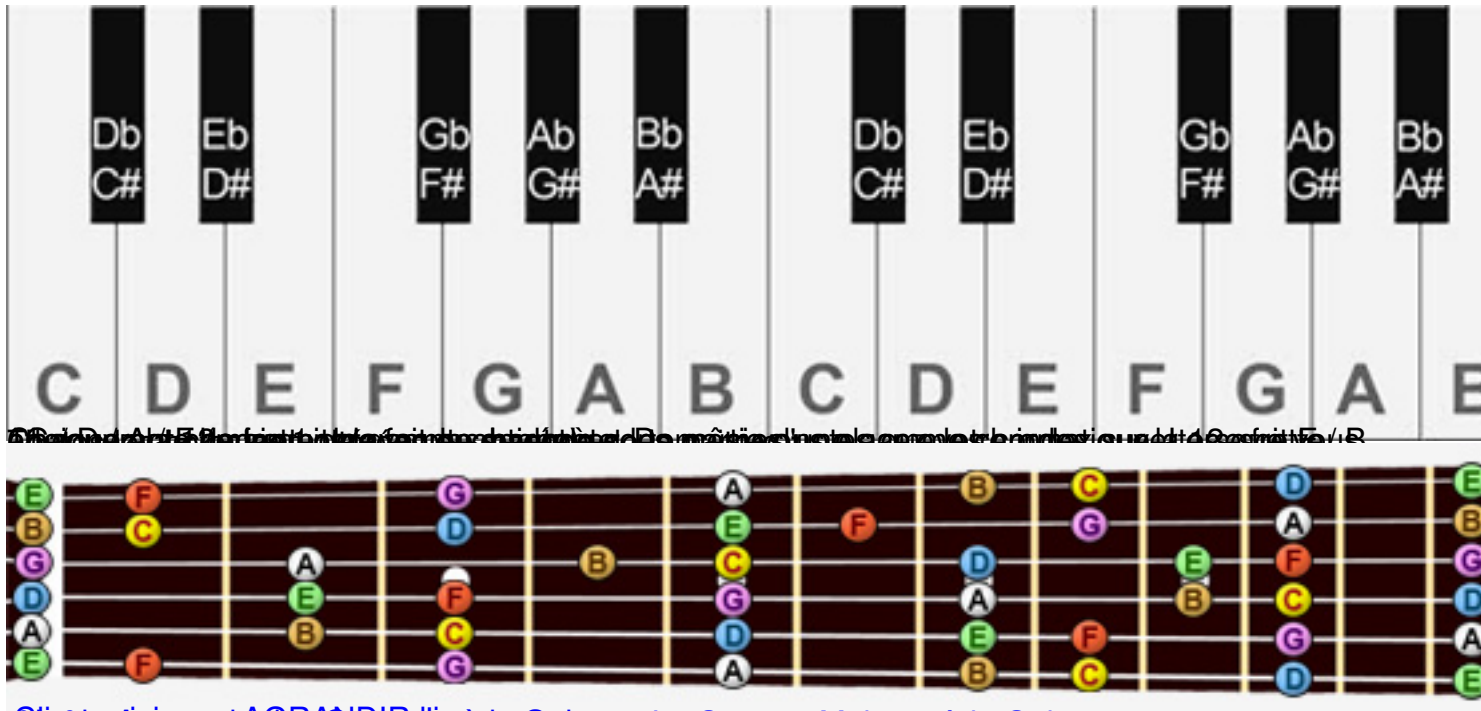
C'est la fondation sur laquelle se base tout déplacement sur la guitare. Des notes aux accords, aux gammes, aux plans et aux mélodies.

Toutes les notes de la gamme chromatique se succèdent par demi-ton (une case), voici un exemple :



La gamme chromatique s'applique à la plupart des autres instruments, par exemple le piano.

Cependant, sur un clavier, les dièses et les bémols sont plus faciles à identifier, car ils sont représentés par les touches noires. À la guitare, il est nécessaire de posséder une bonne connaissance du manche pour pouvoir s'y « repérer ».



[Cliquez Apprendre les gammes à la guitare](#) [La Gamme Majeure à la Guitare &&](#)